

NOS ACCOMPAGNEMENTS INDIVIDUELS

Salle de 10 m² minimum

Médiation numérique

Permanences

Pour les adultes. Entrée libre.

Prix en fonction du service personnalisé.

Sur conventionnement.



Les +

Un accueil et un accompagnement individualisés.

Des ordinateurs en libre service.

Un accès à Internet.

LES CHAMPS DE L'ACCOMPAGNEMENT

- Utiliser Internet, les mails et les outils bureautiques.
- Inscrire son enfant à la cantine et suivre sa scolarité.
- Recherche et postuler à un emploi ou une formation.
- Échanger avec ses proches.
- Mieux connaître le numérique pour un usage plus efficace et sécurisé.
- Acheter, réserver ou vendre en ligne.
- Découvrir les opportunités de service ou culturel de mon territoire.

Accompagnement aux démarches administratives en ligne

Permanences

Pour les adultes. Entrée libre.

Prix en fonction du service personnalisé.

Sur conventionnement.

- Déclarer ses impôts
- Déclaration pôle emploi
- Demande de permis de conduire, de carte d'identité ou de carte grise.
- Découverte de France Connect
- Espace Numérique Santé
- Prendre un RDV médical
- Espace Amélie, CAF, retraite, MSA, etc.



SEUL LES CONSEILLERS
« AIDANTS CONNECT » SONT
HABILITÉS À RÉALISER UNE
DÉMARCHE ADMINISTRATIVE
POUR LE COMPTE D'UN TIERS

Les +

Un conseiller numérique « Aidant Connect » formé et certifié.

Une intervention sécurisée.

Un accueil et un accompagnement individualisés.

Notre engagement

Accompagner les familles face à la transformation numérique de la société.

Œuvrer pour plus d'inclusion numérique.

Permettre un usage serein du numérique.

Notre expertise

Notre Conseiller numérique France Service étant habilité « Aidant Connect » peut accompagner aux démarches administratives en ligne.

Nos moyens

Doté d'un parc de 5 PC portables et de 2 tablettes (Android® et Apple®) notre intervention se fait sur tout le département.

Équipement à prévoir

- Accès Wifi ou 4G/5G.
- Alimentation électrique.
- Table et chaises

Qui peut bénéficier de nos services ?

Les collectivités locales, les établissements scolaires, les associations, les ACM, etc.

Le prix de nos interventions comprend 25 € / h (temps de préparation et d'animation), 0,5 € / km et éventuellement des frais matériel.

CONTACTEZ-NOUS

Bertrand L'HELGOUALC'H - Conseiller numérique
07 64 86 87 96
bertrand.l-helgoualc-h@famillesrurales.org

Marion LE HEL - Chargée de mission
07 64 86 87 91
marion.le-hel@famillesrurales.org

Familles Rurales dans le Morbihan c'est

1889 familles adhérentes.
22 associations locales proposant 144 activités.
66 types services en faveur du lien entre les familles portés par des bénévoles.
300 bénévoles.
80 salariés.

Nos valeurs

- Entraide et solidarité
- Initiative et responsabilité
- Participation et citoyenneté
- Convivialité et échange

www.famillesrurales.org/bretagne

Crédits photos : Drazen-Zigic, Creativeart, Shurkin-son, Senivpetro | Freepik, Freepik

Familles rurales
Vivre mieux !
MORBIHAN

Fédération départementale

32 rue du général de Gaulle
56390 Grand-Champ
02 97 68 25 90
fd.morbihan@famillesrurales.org
www.famillesrurales.org/bretagne

Association loi 1901, agréée et habilitée pour son action :

-famille -jeunesse -santé
-consommation -loisirs -formation
-éducation -vie associative

Membre de Familles Rurales, fédération nationale, reconnue d'utilité publique.

@famillesruralesmorbihan

VOUS AIDER À RÉDUIRE
LA FRACTURE NUMÉRIQUE



ENTRAIDE ET SOLIDARITÉ
Vivre ensemble

Familles Rurales

NOS ATELIERS ET NOS PERMANENCES
DE MÉDIATION NUMÉRIQUE

Familles rurales
Vivre mieux !
MORBIHAN

NOS CYCLES D'ATELIERS

Salle de 15 m² minimum

Cycle initiation à l'informatique

Ateliers d'initiation pour se rassurer et bien démarrer

Cycle personnalisé

Pour les adultes ou adolescents. Groupe de 4 à 10 participants. Atelier de 2h. + 1h d'installation (montage et démontage).

Prix : 100 € l'atelier.

À partir de 3 ateliers, prix sur devis en fonction du service personnalisé et sur conventionnement.

Les +

Un tour d'horizon des indispensables pour un usage du numérique serein. Une pédagogie accessible à tous.

Cycle thématique

Ateliers pour aller plus loin ou découvrir de nouvelles pratiques.

Cycle

Pour les adultes ou adolescents. Groupe de 4 à 10 participants. À partir de 6h d'atelier.

+1h d'installation (montage et démontage).

Prix en fonction du service personnalisé.

Sur conventionnement.

Les +

Des cycles personnalisables en fonction des intérêts et des demandes de vos usagers.

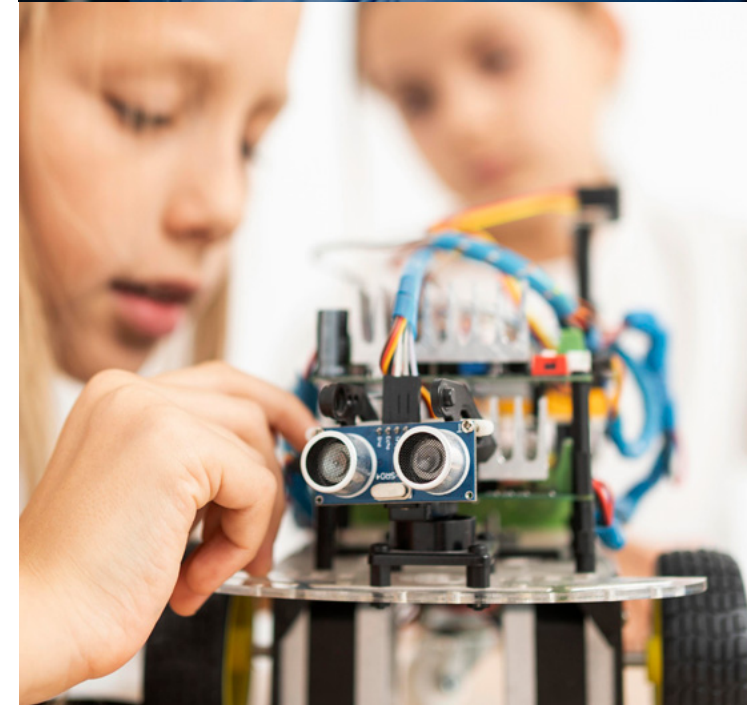
THÈMES

- Prendre en main son équipement informatique - 2h
- Connaître l'environnement et le vocabulaire numérique - 2h
- Apprendre les bases du traitement de texte - 4h
- Créer et gérer (stocker, ranger, partager) mes contenus numériques - 4h
- Naviguer sur Internet - 2h
- Envoyer, recevoir, gérer mes courriels - 2h
- Prendre en main son smartphone ou sa tablette - 2h
- Assurer sa sécurité et protéger ses données - 2h

ZOOM SUR QUELQUES CYCLES

- Communiquer avec le numérique.
- Bien utiliser, configurer et sécuriser son matériel.
- Découvrir les services utiles d'Internet.
- Sécurité et navigation.
- Accompagner mon enfant aux usages numériques.
- Le numérique éco-responsable et un usage citoyen

Thèmes personnalisables.



NOS ATELIERS PONCTUELS

Atelier découverte

Salle de 15 m² minimum

Atelier d'initiation sur un aspect du numérique

Atelier thématique

Pour les adultes et les adolescents. Groupe de 4 à 10 participants. +1h d'installation (montage et démontage).

Prix : 100 € l'atelier de 2h (hors frais de déplacements)

Les +

Une grande diversité de thématiques.

UN SERVICE PERSONNALISABLE

Notre Conseiller numérique France Service peut intervenir sur un très grand nombre de sujets. L'atelier sera construit en fonction des besoins que vous avez identifiés.

Atelier robots

Salle de 20 m² minimum

Proposer aux jeunes de s'ouvrir à la programmation

Atelier pédagogique ludique

Pour les 9-13 ans. Groupe de 10 participants. +1h d'installation (montage et démontage).

Prix : 250 € l'atelier de 3h et 400 € l'atelier de 6h (hors frais de déplacements)

Les +

Utilisation du logiciel scratch conçu pour apprendre la programmation pour les enfants.

Programmer un robot Mblock et relever les défis « parcours d'obstacle ».