

## Les champs d'action de notre expertise

### 7 ACTIONS AUTOUR DE LA PARENTALITÉ

Animer des groupes de parents, mettre en place des ateliers parents-enfants, accompagner au quotidien les parentalités pour :

- Répondre aux questionnements et lutter contre l'isolement, l'épuisement et le stress des parents.
- Permettre une relation épanouissante avec leur enfant, riche en lien et partage.

### 7 PROJETS D'INCLUSION

- Proposer un accueil de qualité aux enfants à besoins spécifiques pour leur permettre de grandir et de s'épanouir au contact des autres.
- Valoriser l'enrichissement mutuel collectif de cette expérience.

### 7 SENSIBILISATIONS AU HANDICAP

Permettre à tous les enfants, ainsi qu'aux équipes d'animation, de s'ouvrir à la différence, pour une société plus inclusive.

## Familles Rurales dans les Côtes-d'Armor

- 23 associations locales.
- 1 fédération départementale.
- + 1800 familles adhérentes.
- + 100 activités différentes.
- 50 services différents gérés par des bénévoles.

### Nos valeurs

- Entraide et solidarité
- Initiative et responsabilité
- Participation et citoyenneté
- Convivialité et échange



### Qui peut bénéficier de nos services ?

Les professionnels de collectivités locales, d'institutions, d'associations, etc., mais aussi les bénévoles, organisés en association ou non.

### CONTACTEZ-NOUS

Charlotte Ducouret  
Chargée de mission  
charlotte.ducouret@famillesrurales.org  
07 80 52 72 45 / 02 96 33 00 94

Plus de détails sur nos offres de services sur :

[www.famillesrurales.org/bretagne](http://www.famillesrurales.org/bretagne)

Crédits photos : Prostooleh | Freepik, Freepik, Familles Rurales



## Familles Rurales

**PARENTALITÉ, INCLUSION ET SENSIBILISATION AU HANDICAP : NOTRE EXPERTISE AU SERVICE DE VOS PROJETS**


Nos ressources, notre offre d'accompagnement et de formation

Familles Rurales fédération des Côtes-d'Armor accompagne ses associations dans leurs actions autour de la parentalité et de l'inclusion depuis sa création.

Elle propose également son expertise aux acteurs du territoire afin d'améliorer ensemble le cadre de vie des familles.


Notre expertise s'ancre dans :

- ✓ Une longue expérience de terrain riche en projets innovants.
- ✓ Un ancrage territorial au plus près des besoins et du quotidien des familles.
- ✓ Un lien étroit avec les bénévoles, les institutions de références et les acteurs locaux.

 Membre du premier Mouvement familial associatif, nos actions sont guidées par l'envie de favoriser un bien vivre ensemble de qualité, qui permet à chacun de trouver sa place et de s'épanouir.

**CHAQUE ANNÉE**

- +/-15 structures accompagnées autour de la parentalité.
- + de 300 familles costarmoricaines touchées par nos actions parentalité.
- + de 1000 enfants et + de 200 professionnels sensibilisés à la différence.



## ● ÊTRE ACCOMPAGNÉ ●

### Développer de nouvelles actions

#### 🔗 Développement de projets parentalité

De l'émergence à la mise en œuvre (aide méthodologique, recherche de financement, etc.).

Devis en fonction du service personnalisé.

#### 🔗 Orientation et mise en contact avec les intervenants parentalité

Recensement d'intervenants par thématique.

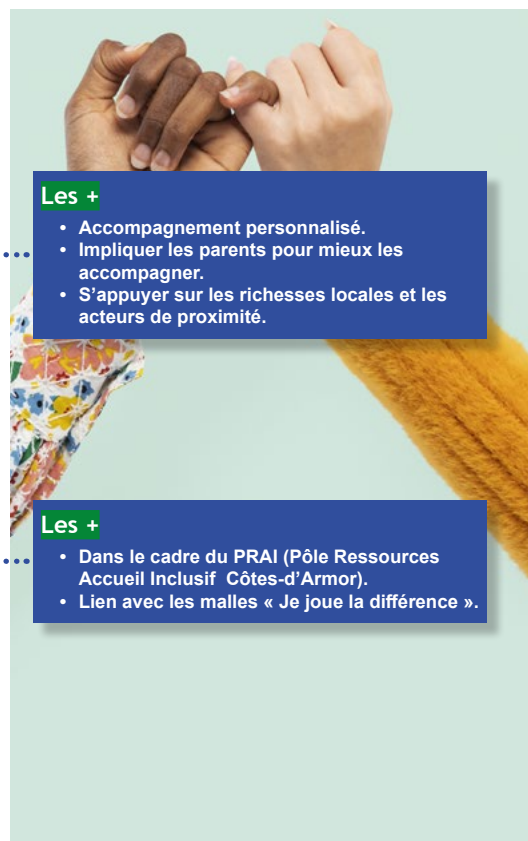
Gratuit.

#### 🔗 Sensibilisation des équipes pédagogiques à l'accueil d'enfants à besoins spécifiques

#### 🔗 Prise en main de nos outils

Présentation, partage d'expérience et préconisations pour l'animation.

Gratuit.



#### Les +

- Accompagnement personnalisé.
- Impliquer les parents pour mieux les accompagner.
- S'appuyer sur les richesses locales et les acteurs de proximité.

#### Les +

- Dans le cadre du PRAI (Pôle Ressources Accueil Inclusif Côtes-d'Armor).
- Lien avec les malles « Je joue la différence ».

## ● S'OUTILLER ●

Gratuit

### Enrichir sa pratique et diversifier ses actions

#### NOS OUTILS CLÉS EN MAIN

##### 🔗 Malle parentalité

Pour passer à l'action ou diversifier vos animations.

##### 🔗 Malles « Je joue la différence »

Pour vos sensibilisations au handicap ou vos projets d'accueil d'enfants à besoins spécifiques. Pour tous publics de 0 à 17 ans.

##### 🔗 Jeux pédagogiques

Pour vos animations entre parents ou parents/enfants.

#### NOTRE ESPACE RESSOURCES

##### 🔗 Ressources parentalité

Des outils, des jeux et des supports pédagogiques en ligne, pour animer autrement.

##### 🔗 Faire réseau

Recensement des acteurs et des actualités parentalité sur le département.

##### 🔗 Fil de discussion

Échanges de conseils et bonnes pratiques entre bénévoles et professionnels.

#### Les +

- 2 malles thématiques : « ateliers parents / enfants » et « échanges entre parents ».

#### Les +

- 6 thématiques, adaptées à différents types d'activités.
- Matériel spécialisé, peu volumineux et accessible.

#### Les +

- Favoriser l'échange par le jeu.
- 3 thèmes : « Être parents, Quelle aventure ! », « Budget-issimo », « Médiasphère ».

Des ressources accessibles en ligne sur Framateams, pour faciliter la mise en place d'actions à destination des parents.

#### Les +

- Actualisation régulière.
- Plateforme libre de droits, éthique et sécurisée.

**Demande d'accès à**  
charlotte.ducouret@famillesrurales.org  
07 80 52 72 45 / 02 96 33 00 94

## ● SE FORMER ●

### Acquérir de nouvelles compétences

#### 🔗 Animer des actions parentalité

Travailler la posture, les objectifs, les techniques d'animation et les supports pédagogiques.

Devis sur mesure.

#### 🔗 Autres formations parentalité clé en main ou à la carte

Notre partenaire Familles Rurales fédération régionale de Bretagne propose une offre de formation complémentaire.

#### Les +

- Adaptée à vos réalités de terrain.
- Accessibles aux bénévoles et salariés.

**Plus d'information sur**  
[www.famillesrurales.org/bretagne](http://www.famillesrurales.org/bretagne)