

Morbihan | 2024

OFFRE D'ACCOMPAGNEMENT ET DE SERVICES



FAMILLES RURALES

TOUJOURS PLUS PROCHE

DES ASSOCIATIONS LOCALES

Familles
rurales

Vivre mieux !

MORBIHAN

SOMMAIRE

FAMILLES RURALES EN MORBIHAN, TOUJOURS PLUS PROCHES DES ASSOCIATIONS LOCALES | p.3

UNE ORGANISATION À VOTRE SERVICE | p.4

SOLLICITER UN SERVICE, UN ACCOMPAGNEMENT | p.5

VOTRE RÉFÉRENT TERRITORIAL | p.6

L'AIDE AU PILOTAGE ASSOCIATIF | p.7

LE SOUTIEN ADMINISTRATIF ET TECHNIQUE | p.8

LA FORMATION | p.10

LES PROPOSITIONS SPÉCIFIQUES | p.11

L'EXPERTISE DE NOTRE ÉQUIPE | p.12

POUR LES FAMILLES | p.14

NOS PARTENAIRES INSTITUTIONNELS | p.15

FAMILLES RURALES EN MORBIHAN,

TOUJOURS PLUS PROCHES DES

ASSOCIATIONS LOCALES

Une équipe fédérale dédiée, structurée en pôles

Le soutien à la vie associative & statutaire

L'accompagnement personnalisé au fonctionnement administratif & technique

Le développement des compétences des bénévoles & des salariés

Les 22 associations du réseau Familles Rurales morbihannais proposent au quotidien pour leurs 2298 adhérents des activités et services répondant aux demandes et besoins locaux dans les domaines de la parentalité, de l'enfance / jeunesse, du numérique, du handicap ou encore de la consommation. De nombreux événements portés par les bénévoles viennent aussi ponctuer l'année ; bourses aux vêtements, aux jouets, vente de plats à emporter, les idées ne manquent pas pour contribuer à l'animation des territoires et renforcer les liens entre les habitants.

L'équipe de salariés et administrateurs bénévoles de la fédération départementale met son expérience, sa passion et son expertise au service des associations : soutien à la vie associative et statutaire ; accompagnement personnalisé au suivi administratif et technique des structures ; montée en compétences des bénévoles et salariés du Mouvement ; mise en place et développement de nouveaux projets.

Avancer ensemble pas à pas

Structurée en pôles, la fédération départementale propose aux associations un référent dédié par secteur et par thème, lequel renforce sa connaissance et son lien avec la structure par un contact régulier avec elle. Le référent chargé du suivi est ainsi à-même d'accompagner les bénévoles dans l'analyse de leur évolution, de leurs besoins, et de les conseiller dans leur orientation stratégique. De nombreux outils sont mis à disposition par la Mouvement et des formations personnalisées ont lieu régulièrement en collectif ou en individuel pour les utiliser au mieux.

→ Pour plus d'informations sur les différentes prestations d'accompagnement proposées par la fédération, consultez cette brochure « offre d'accompagnement et de services ».

→ Pour plus d'informations sur les différentes rencontres et formations proposées aux bénévoles consultez le site des fédérations Familles Rurales bretonnes.

<https://bretagne.famillesrurales.org/65/formation-des-benevoles>

→ Pour recevoir toutes les informations du Mouvement Familles Rurales dans le Morbihan et de ses associations, abonnez-vous à l'info-lettre dédiée (envoi trimestriel) en envoyant un mail de demande d'inscription à fd.morbihan@famillesrurales.org.

UNE ORGANISATION

À VOTRE SERVICE

Éducative, innovatrice, mobilisatrice, intégratrice, la vie associative à Familles Rurales est un bouillonnement d'initiatives revêtant des réalités multiples et parfois complexes.

La mission première de la fédération départementale est d'apporter un soutien aux associations locales en particulier sur des questions de gestion associative, stratégique et/ou de projets.

Pour que vos associations se renforcent et pour être au plus près de vos préoccupations quotidiennes, Familles Rurales fédération du Morbihan, met à votre disposition dans le cadre de l'appui conseil, son réseau, son expertise, son regard extérieur et son organisation territoriale. Toute l'équipe de la fédération est à votre service.

Une question, un besoin d'accompagnement ?

→ Contactez votre référent territorial (p.6).



Son réseau

La fédération regroupe 22 associations locales.
Elle est en mesure de vous mettre en relation avec d'autres structures associatives pour que vous puissiez échanger sur vos pratiques, vos besoins, vos connaissances et vos actions.



Son expertise

La fédération peut soutenir certains projets dans leur mise en œuvre, leur élaboration et intervenir sur des thématiques spécifiques selon vos besoins. Découvrez les domaines d'expertise des collaborateurs de la fédération p.12.



Son regard extérieur

Sa connaissance institutionnelle locale et départementale des acteurs morbihannais est un atout incontestable qui lui permet d'avoir un regard averti et critique qu'elle souhaite partager avec vous.



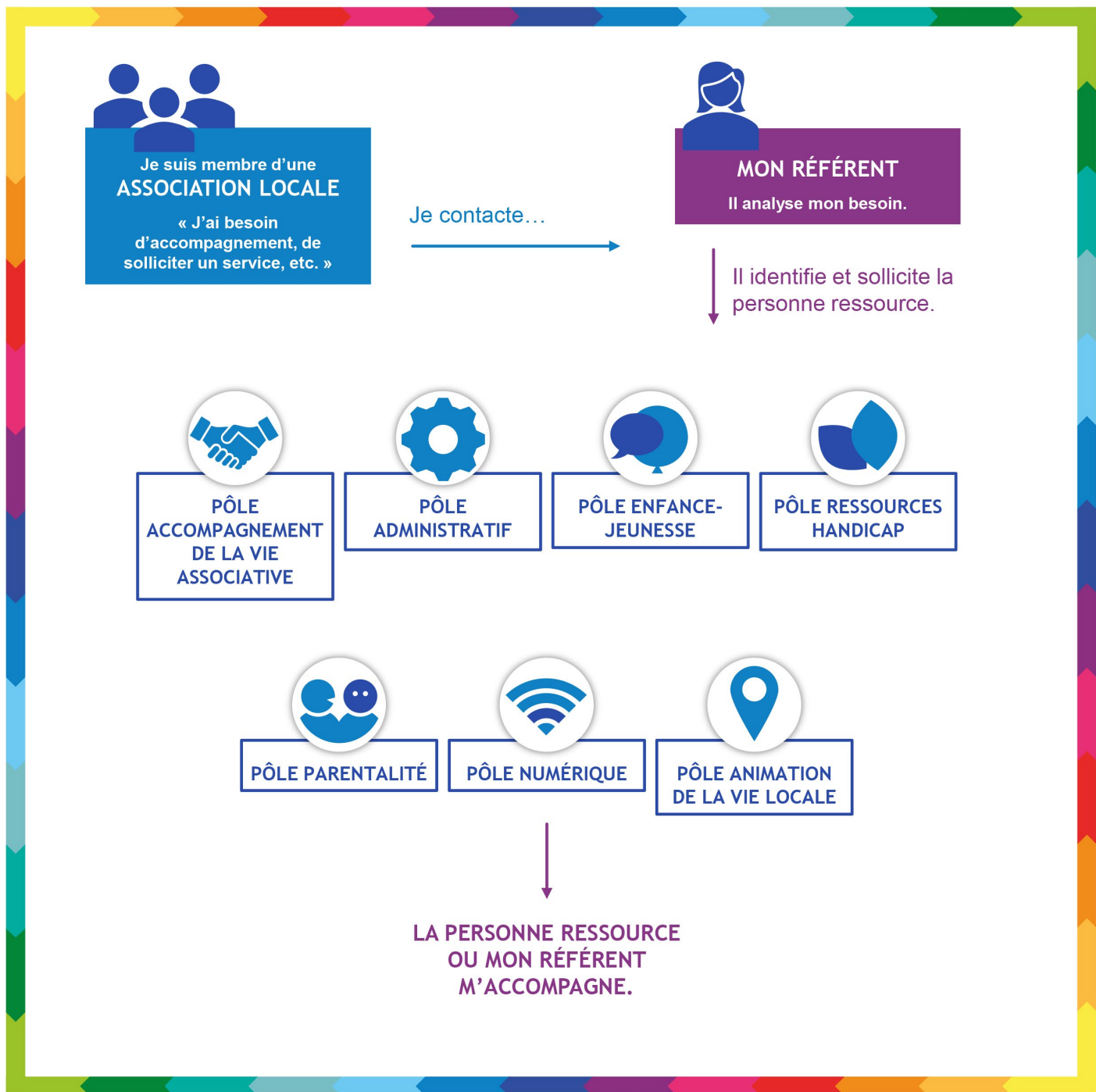
Son organisation

territoriale

Pour une plus grande proximité et une meilleure réactivité, nous avons réorganisé la fédération en pôles.

Le pôle « accompagnement de la vie associative » est à votre écoute. Le directeur fédéral et deux chargés de missions sont « référent territorial ». Ils sont à votre disposition pour répondre à vos demandes.

SOLLICITER UN SERVICE, UN ACCOMPAGNEMENT



VOTRE RÉFÉRENT TERRITORIAL



Séné
Taupont
Rohan
Bréhan

Référent → Erwan EVEN
06 37 00 60 26
erwan.even@famillesrurales.org

Josselin
Ploërmel
Val d'Oust
Guégon
Cléguerec

Référente → Marion LE HEL
07 64 86 87 91
marion.le-hel@famillesrurales.org

Muzillac

Questembert
Malestroit
Guidel
Plescop
Surzur
Theix-Noyal
Monterblanc
Ménéac
Saint-Avé
Plouay
Plumelin

Référente → Claire MERCIER
06 62 53 51 37
claire.mercier@famillesrurales.org



L'AIDE AU PILOTAGE ASSOCIATIF



ACCOMPAGNEMENT ET SERVICES	PRESTATION
ACCOMPAGNEMENT À LA VIE ASSOCIATIVE <ul style="list-style-type: none"> • Accompagnement au développement de l'association. • Aide à la communication sur le projet d'association. • Accompagnement au recrutement, l'accueil et l'intégration des nouveaux bénévoles. • Aide à la répartition des rôles et des missions au sein de l'association. • Accompagnement et participation aux réunions statutaires (AG, CA, Bureau...). 	Inclue ¹
APPARTENANCE AU RÉSEAU FAMILLES RURALES <ul style="list-style-type: none"> • Animation de réunions thématiques, de réunions de secteur dans le but de mutualiser les pratiques. • Représentation des familles pour défendre leurs intérêts. • Mobilisation des associations à participer aux événements du Mouvement Familles Rurales. • Présentation du Mouvement, de la fédération départementale, de l'adhésion, de la convention d'engagements réciproques. 	Inclue ¹
APPUI AU DÉVELOPPEMENT DE PROJETS <ul style="list-style-type: none"> • Accompagnement de l'association dans les partenariats. • Animation de réunions spécifiques aux projets. • Aide à la recherche de financements. • Conseils en méthodologie de projet. 	Inclue ¹
SOUTIEN RESSOURCES HUMAINES EN LIEN AVEC LE GIE FAMILLES RURALES <ul style="list-style-type: none"> • Étude d'impact budgétaire pour la création de poste ou l'augmentation de la masse salariale. • Aide au recrutement, à l'entretien individuel, à l'entretien professionnel. • Conseil et accompagnement des salariés encadrants (directeur-trice). • Mise à disposition d'outils pour la gestion du personnel. • Rôle de médiation dans la gestion de conflits. 	Inclue ¹
LIEU RESSOURCES DU JURIDIQUE ET DE LA RÉGLEMENTATION <ul style="list-style-type: none"> • Conseils sur la vie statutaire (AG, CA, Commissions, ...) et fourniture de supports. • Conseils en matière de réglementation et de fonctionnement. 	Inclue ¹
GESTION DIRECTE (FORMULE A, P.11) Accompagnement renforcé pour la gestion de services.	Payante
DIAGNOSTIC (FORMULE D, P.11) Analyse de votre fonctionnement et de votre environnement.	Payante

⁽¹⁾ dans le cadre du socle de base appui-conseil Familles Rurales

LE SOUTIEN ADMINISTRATIF



ET TECHNIQUE

ACCOMPAGNEMENT ET SERVICES	PRESTATION
GESTION DES ADHÉSIONS AVEC L'APPLICATION VIE ASSOCIATIVE SAVA <ul style="list-style-type: none"> ● Accès à l'application en ligne gratuite via des codes personnels. ● Formation individualisée. ● Génération des cartes d'adhésion automatique. ● Envoi des cartes d'adhésion pas mail ou impression. ● Édition des reçus fiscaux avec envoi par mail ou impression. ● Espace de stockage en ligne des documents officiels. ● Mise à jour de la présentation de votre association sur le Web des Familles. ● Mailing aux adhérents, etc. 	Inclue ¹
GESTION DES ASSURANCES <ul style="list-style-type: none"> ● Demandes d'adhésion à l'assurance. ● Recueil des besoins par questionnaire. ● Aide à la déclaration d'accidents via les formulaires et suivi des sinistres <ul style="list-style-type: none"> • Déclaration de sinistre-Accidents corporels, en cas d'accident corporel. • Déclaration de sinistre-Dommages aux biens, en cas de dommage aux biens. • Déclaration de sinistre-Responsabilité civile, lorsque la responsabilité civile est engagée. 	Inclue ¹
COMMUNICATION <ul style="list-style-type: none"> ● Création de supports de communication. ● Mise à disposition d'un mini-site pour chaque association, avec formation. ● Accès au site intranet réservé aux associations (maquettes de documents...). ● Diffusion de la Lettre d'information aux associations. ● Prêt du kit « Communication » (banderole, oriflammes...). 	Inclue ¹
<ul style="list-style-type: none"> ● Tirage de documents. 	Payante
GESTION FINANCIÈRE (FORMULE B, p.11) <ul style="list-style-type: none"> ● Suivi et analyse financière avec proposition de tableaux de bord et indicateurs de suivi au bureau de l'association. 	Payante
<ul style="list-style-type: none"> ● Budgets prévisionnels et scénarii économiques 	Payante
COMPTABILITÉ DE L'ASSOCIATION (FORMULE C, p.11) <ul style="list-style-type: none"> ● Réalisation des opérations comptables (saisie, lettrage, rapprochement bancaire...). ● Élaboration des documents pour le suivi et la clôture des comptes de l'exercice (arrêtés des comptes, compte de résultats, bilan, situation financière). ● Outils de présentation pour le CA ou l'AG, les partenaires. ● Préparation des documents nécessaires et assistance lors des contrôles. 	Payante
CONSEIL EN DROIT SOCIAL (VIA LE GIE FAMILLES RURALES) <ul style="list-style-type: none"> ● Veille sociale et juridique, information des associations. ● Rédaction des contrats et avenants. ● Recherches et réponses aux questions « droit du travail » des associations. ● Informations pratiques. ● Accompagnement des procédures. 	Payante
SERVICE PAYE (VIA LE GIE FAMILLES RURALES) <ul style="list-style-type: none"> ● Réalisation des bulletins de salaires. ● Déclarations trimestrielles et annuelles, télédéclarations et télépaiements. ● Gestion des arrêts de travail (déclaration, calcul des indemnités...). 	

<ul style="list-style-type: none">● Fourniture des documents de fin de contrat (attestation Pôle Emploi, solde de tout compte...).● Suivi de la complémentaire santé obligatoire.● Dossier administratif à l'embauche (Déclaration Unique d'Embauche, caisse de retraite, prévoyance...).● Gestion des congés payés sur les bulletins de paye.	Payante
---	---------

⁽¹⁾ dans le cadre du socle de base appui-conseil Familles Rurales.

LA FORMATION



ACCOMPAGNEMENT ET SERVICES	PRESTATION
FORMATION DES RESPONSABLES BÉNÉVOLES <ul style="list-style-type: none">● Formations et échanges de pratiques adaptés aux équipes bénévoles et aux territoires.● Formations pour les dirigeants associatifs (ex : parcours d'intégration des nouveaux présidents, ...).● Accompagnement à la prise de fonction au sein de l'association (président, trésorier, secrétaire).● Accueil des nouveaux dirigeants associatifs locaux dans le Mouvement/Réseau Familles Rurales.	Gratuite ¹
FORMATION DES PROFESSIONNELS <ul style="list-style-type: none">● Montage des dossiers de formation, gestion des relations avec l'OPCO (fonds de formation).● Aide pour l'élaboration du plan de formation annuel (à partir de l'identification des besoins).	Gratuite
<ul style="list-style-type: none">● Programme de formation annuel (formations continues ou qualifiantes de la filière JEPS, BAFA ; cf. catalogue régional).	Payante Rembour- sement par l'OPCO

⁽¹⁾ dans le cadre du socle de base appui-conseil Familles Rurales.



LES PROPOSITIONS SPÉCIFIQUES

Accompagner les associations et le développement des territoires

Formule

A

GESTION DIRECTE DE SERVICES

Dans certaines situations, selon le contexte local, la fédération peut réaliser une étude pour la gestion directe de services d'utilité sociale (enfance, jeunesse) en partenariat avec l'association Familles Rurales et la collectivité.

Formule

B

GESTION FINANCIÈRE

- 3 rencontres physiques sur place (ou à la fédération), avec le service comptabilité pour des points de situation.
- 1 rencontre spécifique pour le budget prévisionnel (pôle comptabilité et conseiller technique).
- 1 rencontre spécifique pour le compte de résultat (pôle comptabilité et conseiller technique).
- Présentation écrite des budgets (document de présentation des budgets et de l'analytique s'il existe).
- Analyse budgétaire sous forme écrite (évolution des dépenses et recettes, analyse des résultats de l'année, calcul des ratios...) et synthèse sous forme graphique facilement interprétable.

Formule

C

COMPTABILITÉ, POUR UNE GESTION FINANCIÈRE SÉCURISÉE

- Intégration de votre association à Sage compta 100.
- Reprise de votre plan comptable, soldes et fournisseurs/clients
- La saisie comptable qui comprend la saisie des factures fournisseurs, la saisie de la banque à partir des relevés de compte, la saisie des salaires à partir du journal de paie, la saisie des factures familles à partir du journal des factures.

Formule

D

DIAGNOSTIC, POUR OPTIMISER VOTRE FONCTIONNEMENT ET MAÎTRISER VOTRE DÉVELOPPEMENT

La fédération vous accompagne pour réaliser un diagnostic organisationnel de votre association.

- Évaluation qualité et organisationnelle des services proposés dans leur environnement avec rencontres de l'équipe professionnelle et des gestionnaires associatifs.
- Réalisation d'un diagnostic sur les volets financiers, RH, partenariat, gouvernance, organisation du service avec des propositions d'améliorations et aide à leur mise en œuvre.

L'EXPERTISE DE NOTRE L'ÉQUIPE



02 97 68 25 90

Sabine COLLE, en charge de l'accueil téléphonique, vous orientera vers le bon interlocuteur.

Vie associative

Consommation

Claire MERCIER

06 62 53 51 37

claire.mercier@famillesrurales.org

Communication

Claire MERCIER

06 62 53 51 37

claire.mercier@famillesrurales.org

Marion LE HEL

marion.le-hel@famillesrurales.org

07 64 86 87 91

Assurances et comptabilité

Sabine COLLE

sabine.colle@famillesrurales.org

06 98 25 57 73

Ressources humaines

Sabine COLLE

sabine.colle@famillesrurales.org

06 98 25 57 73

Erwan EVEN

erwan.even@famillesrurales.org

06 37 00 60 26

Handicap

Anne BIRGY

anne.birgy@famillesrurales.org

07 64 86 87 90

Enfance

Marion LE HEL

marion.le-hel@famillesrurales.org

07 64 86 87 91

Parentalité

Marie BUFFET

marie.buffet@famillesrurales.org

07 64 86 87 94

Jeunesse

Marion LE HEL

marion.le-hel@famillesrurales.org

07 64 86 87 91

Jeremy BELZ

jeremy.belz@famillesrurales.org

07 64 86 87 95

Numérique

Bertrand L'HELGOUALC'H, Marion LE

HEL

bertrand.l-helgoualc-h@famillesrurales.org

07 64 86 87 96

Espaces de vie sociale (EVS)

Marie BUFFET

marie.buffet@famillesrurales.org

07 64 86 87 94

Anne BIRGY

anne.birgy@famillesrurales.org

07 64 86 87 90

DES ADMINISTRATEURS

À VOTRE ÉCOUTE

Certains membres du conseil d'administration de la fédération sont référents thématiques. Dans le cadre de leurs missions, ils peuvent être sollicités pour leur expertise.

Elisabeth ROUVET (présidente)

- Accompagnement de la vie associative
- Parentalité
- Représentation extérieure

Martine GEFFROY (trésorière)

- Accompagnement de la vie associative
- Pôle Ressources Handicap (PRH)
- Séniors – Bien vieillir
- Représentation extérieure

Maryse PLISSON (secrétaire)

- Représentation extérieure

Claire LE MOUËL

- Représentation extérieure

Kathy HOUSSAYS

- Enfance-Jeunesse

Yasmina MELLAL

- Consommation et prévention



02 97 68 25 90

Sabine COLLE, en charge de l'accueil téléphonique, vous orientera vers le bon interlocuteur.

POUR LES FAMILLES

Avec l'adhésion au mouvement Familles Rurales les familles bénéficient de :

- L'accès aux activités et services de l'association Familles Rurales de la commune pour tous les membres de la famille, mais aussi dans toutes les associations Familles Rurales de France sans cotisation supplémentaire.
- L'accès gratuit au service de défense des consommateurs.
- L'abonnement au journal Vivre Mieux (trimestriel) qui questionne la société et s'interroge sur la place que les familles y tiennent.
- L'offre de stages de formation BAFA, notamment pour les jeunes.
- L'organisation d'évènements et de cycles de conférences (parentalité, vie familiale, prévention, etc.).
- D'un reçu fiscal.



Crédits photographiques : Freepik, jcomp | Freepik, senivpetro | Freepik

NOS PARTENAIRES

INSTITUTIONNELS



La Caisse d'allocations familiales d'Ille-et-Vilaine



La Mutualité Sociale Agricole des Portes de Bretagne



Le Conseil départemental d'Ille-et-Vilaine



L'Union départementale des associations familiales



La Direction départementale de la cohésion sociale et de la protection des populations



La Agence régionale de santé



Service départemental à la jeunesse, à l'engagement et aux sports (SDJES)



Le Mouvement Familles Rurales : les fédérations nationale, régionale et l'ensemble des associations locales du Morbihan

www.famillesrurales.org/bretagne

 @famillesruralesmorbihan

- Famille
- Jeunesse
- Vie associative
- Consommation
- Loisirs
- Formation
- Éducation
- Tourisme
- Santé